

## Willkommen

Liebe Besucher, Freunde und Mitarbeiter der VIP,

am 01. September 2019 blicken wir auf 20 spannende Jahre unseres Betriebshofes in Potsdam zurück und möchten diesen besonderen Anlass gemeinsam mit Ihnen feiern. Mit einem vielfältigen Rahmenprogramm aus vielen musikalischen Highlights, Sport- und Spielangeboten ist der Spaß vorprogrammiert.

Es öffnen sich für Sie als Gast Türen, welche sonst verschlossen sind. Hier können Fachabteilungen einmal ganz nah erlebt werden.

Auf ein gelungenes Fest und viele weitere schöne gemeinsame Jahre in Potsdam.

Herzlichst Ihr Monty Balisch  
Geschäftsführer

## Bühnenprogramm

11:00 Uhr Polizeiorchester mit Big Band & Lily Sommerfeld  
12:30 Uhr Band „Stadttruhe“  
13:50 Uhr Kinderprogramm „Hops und Hopsi“  
15:10 Uhr Band „Rummelsnuff“  
16:15 Uhr Tanzgruppe „RokkaZ“

## Führungen

### Werkstattführungen

11:30 Uhr / 12:00 Uhr / 12:30 Uhr / 13:00 Uhr / 13:30 Uhr  
14:00 Uhr / 14:30 Uhr / 15:00 Uhr / 15:30 Uhr / 16:00 Uhr  
Anmeldungen und Treffpunkt am Infostand

### Lehrwerkstatt

12:00 Uhr / 13:00 Uhr / 14:00 Uhr / 15:00 Uhr / 16:00 Uhr  
Anmeldungen am Ausbildungsstand der SWP  
(Bus Potsdamliebe)

## Anreise mit regulären Verkehrsmitteln

**Tram** 92, 96

Abzw. Betriebshof VIP  
5 Gehminuten



601, 690  
Betriebshof VIP  
1 Gehminüte



Bikeparking  
Im Eingangsbereich  
auf unserem Gelände

## Anreise mit historischer Straßenbahn

E	Bahn hält an allen Haltestellen		Platz der Einheit – Betriebshof VIP			
	Minutenfolge	001	177	109	20	109
Bahn hält an allen Haltestellen						
Platz der Einheit/Nord	ab	10.41	11.01	11.21	16.21	
Platz der Einheit/West		10.42	11.02	11.22	16.22	
S Hauptbahnhof		10.47	11.07	11.27	16.27	
Waldstr./Horstweg		10.52	11.12	11.32	16.32	
Betriebshof VIP	an	11.01	11.21	11.41	16.41	

E	Bahn hält an allen Haltestellen		Betriebshof VIP – Platz der Einheit			
	Minutenfolge	001	177	109	20	109
Betriebshof VIP	ab	11.20	11.40	12.00	17.00	
Waldstr./Horstweg		11.28	11.48	12.08	17.08	
S Hauptbahnhof		11.34	11.54	12.14	17.14	
Platz der Einheit/Nord	an	11.39	11.59	12.19	17.19	

KT4D-Prototyp 001	Typ K140-Prototyp, Baujahr 1972	
Platz der Einheit/Nord	10.41	11.41
Betriebshof VIP	11.20	12.20
	13.20	14.20
	15.20	16.20

Gotha-Gelenkwagen 177	Typ G4-65, Baujahr 1967	
Platz der Einheit/Nord	11.01	12.01
Betriebshof VIP	11.40	12.40
	13.40	14.40
	15.40	16.40

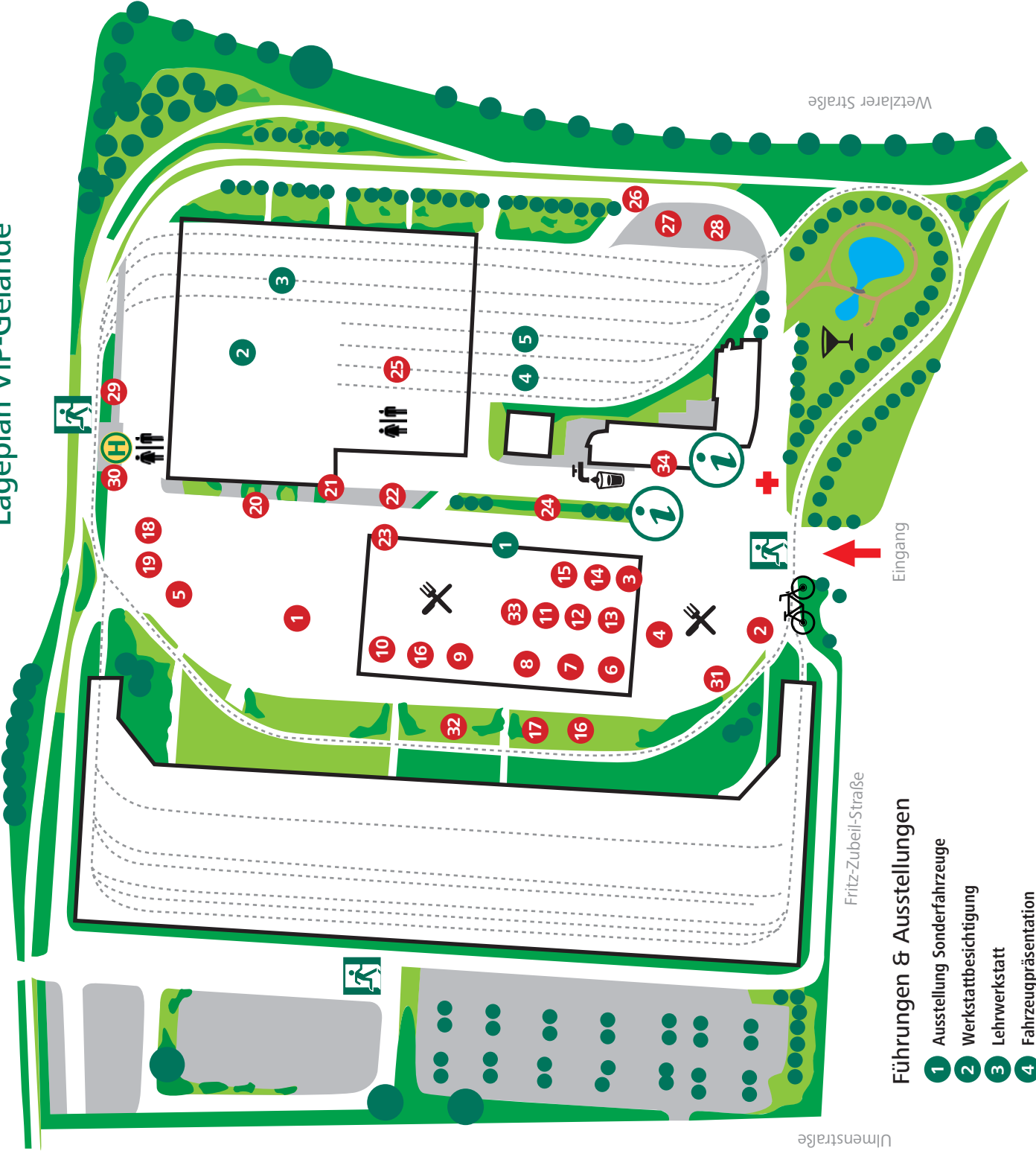
Gotha-Dreiwagenzug	Typ T2-62/65 + B2-62/65, Baujahr 1965/69	
Platz der Einheit/Nord	11.21	12.21
Betriebshof VIP	12.00	13.00
	14.00	15.00
	16.00	17.00

## Anreise und Rundfahrt mit historischem Bus

B	Rundkurs Betriebshof VIP		Hält nur an angegebenen Haltestellen		Minutenfolge	
		ab			60	
Betriebshof VIP			11.30	16.30	17.30	
Bhf Medienstadt Babelsberg			11.32	16.32	17.32	
S Griebnitzsee		10.37	11.37	16.37	17.37	
Rathaus Babelsberg		10.52	11.52	16.52		
S Babelsberg / Schulstraße		10.53	11.53	16.53		
Betriebshof VIP		an	11.01	12.01	17.01	

Ikarus 250	Typ 250.59, 80-er Jahre	

# Lageplan VIP-Gelände



## Führungen & Ausstellungen

- 1 Ausstellung Sonderfahrzeuge
- 2 Werkstattbesichtigung
- 3 Lehrwerkstatt
- 4 Fahrzeugpräsentation
- 5 Test Maximalauslastung Combino-Straßenbahn

## Aktionen

- 1 Bühne – Unterhaltung für Groß und Klein
- 2 Bike-Area – parken, waschen, codieren
- 3 Extavium – große Experimente für Kleine
- 4 5 Hüpfburg – Spass am Hüpfen
- 6 Fahrsimulator – unfallfrei fahren
- 7 Rauschbrillenparkour – wie betrunken
- 8 Überschlagsimulator – Erprobung im Ernstfall
- 9 Katcar – den Parkour bewältigen
- 10 Kistenklettern – sportlich sein
- 11 Kindertattoo – fast für die Ewigkeit
- 12 Fotobox – das schönste Bild
- 13 33 34 Basteln – kreativ sein
- 14 E-Mobilität – umweltfreundliche Technologie
- 15 Kinderschminken – du kannst alles sein
- 16 Parkour – Hindernisse überwinden
- 17 Slagline – Balance halten
- 18 Zorbing – im Wasser kugeln, Schiffchenrennen
- 19 Wellness – entspannen und verwöhnen lassen
- 20 Bus PotsdamLiebe – Ausbildungsinfos
- 21 Graffiti PotsdamLiebe – ein Kunstwerk entsteht
- 22 Busbemalung – kreativ sein
- 23 Escape Bus – Rätsel lösen
- 24 Schach – logisch denken
- 25 Modell-Straßenbahn – treten und staunen
- 26 E-Games – elektrisch unterwegs
- 27 E-Auto – den Parkour bewältigen
- 28 Kletterwand – hoch hinaus
- 29 Straßenbahn Selbstfahren – mit Fahrerdiplom
- 30 Shuttle-Verkehr Ankunft – historisch anreisen
- 31 Shuttle-Verkehr Abfahrt – historisch abreisen
- 32 Bogenschießen – zielsicher sein

und vieles mehr ...